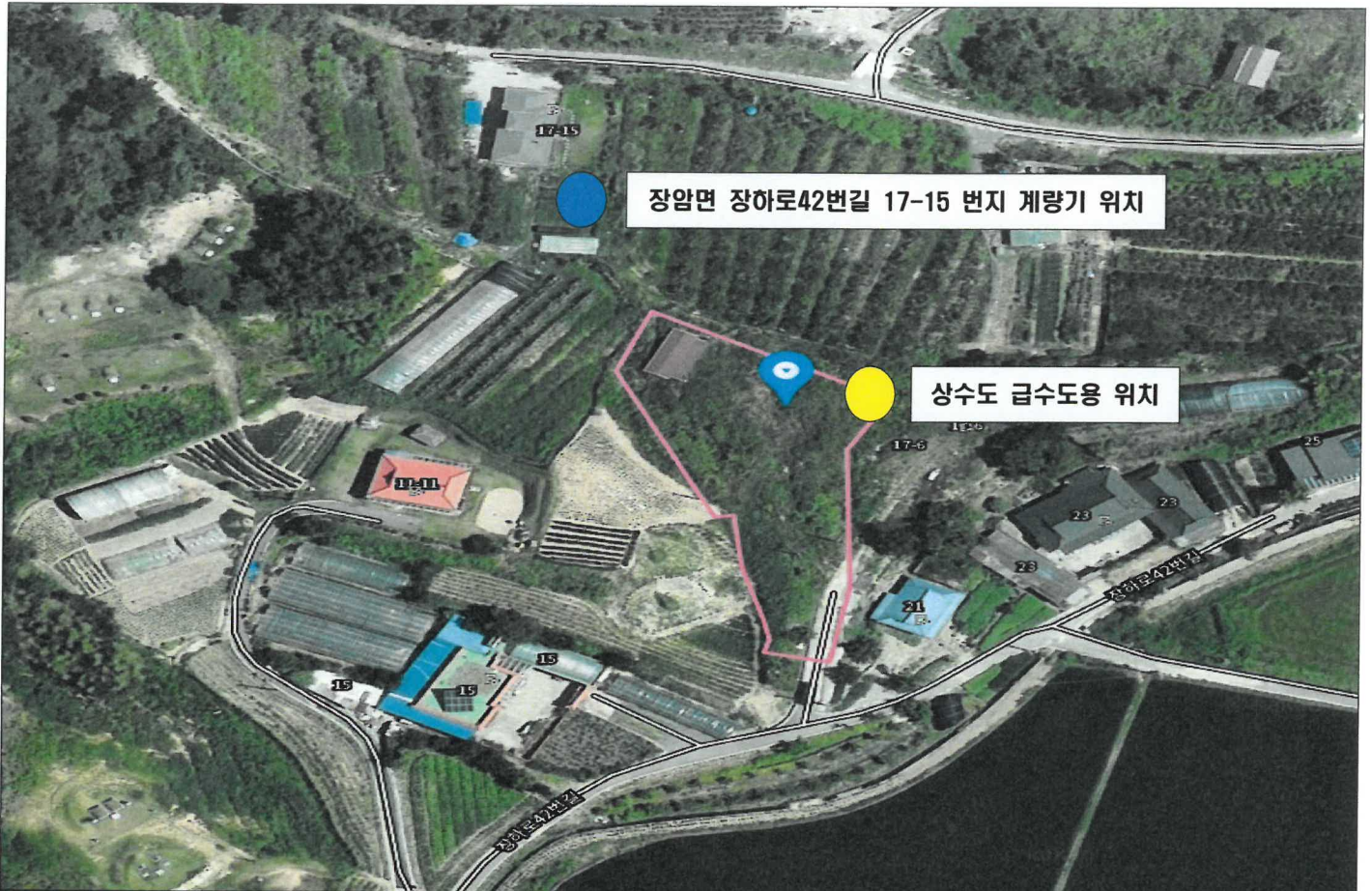


위치도 및 상수도 관망도



현 장 사 진



누수신고 현장 임시 복구(02.21)



터파기(기계)



터파기(인력)



급수도용 확인(16mm T분기)



관 절단



절단 후 T분기 자재

현 장 사 진



직관 연결



관로표시 테이프 매설



되메우기



장암면 장하로42번길 17-15번지 급수관 확인



T분기 이후 급수도용 수도관



T분기 이후 급수도용 수도관

현 장 사 진



T분기 이후 급수도용 수도관



T분기 이후 급수도용 수도관

--

--

--

--

--

--

--

--